

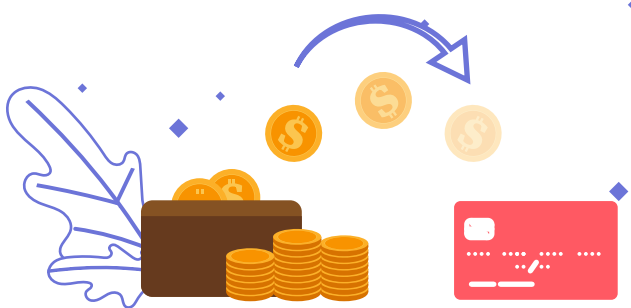
TARJETAS DE PREPAGO

¿Qué son las tarjetas de prepago?

Las tarjetas de pago con provisión de fondos, más conocidas como tarjetas de prepago, son un medio pago sencillo, al que las personas pueden acceder sin grandes requisitos, y que les permite administrar su dinero y efectuar pagos de una manera similar a las tarjetas de crédito y débito.



¿Cómo funciona?



En términos generales, y como su nombre lo indica, las tarjetas de prepago pueden funcionar con el dinero que su usuario/a deposita en su cuenta previamente para poder usarlo en un pago o una compra. Dicho de otro modo, estas nuevas tarjetas nacieron con el principio que el dinero que se desea usar debe haber sido abonado antes de poder usarlo, de forma que no se pueden hacer gastos mayores que el monto depositado. Así, una vez que se agota el saldo de la tarjeta de prepago, no puede ser utilizada hasta que el usuario/a le abone nuevos recursos.

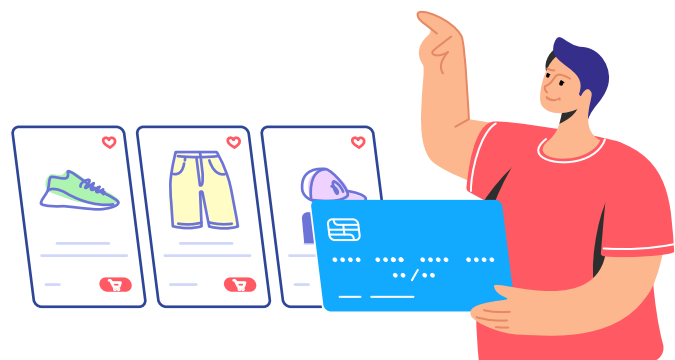
¿Cuáles son sus principales características?

Una de sus principales particularidades es que depende de contar con saldo suficiente para pagar la compra que se quiere realizar. Esto es importante al momento de cuidar el bolsillo de las personas, y es una diferencia importante con las tarjetas de crédito, las que prestan dinero a sus usuarios a cambio de un interés que no necesariamente es bajo.

El depender de tener saldo, permite un mayor orden y control de los gastos, cuidando el presupuesto y el dinero de las personas.

También entrega un método de pago seguro a las personas, el que, dependiendo obviamente del nivel de aceptación que tengan, puede ser usado para comprar tanto en tiendas físicas como online. De hecho, existen tarjetas 100% digitales.

Finalmente, es un método de pago de bajo costo, en donde es posible encontrar productos sin ningún costo de mantención.



¿Qué requisitos tienen?

Si bien los requisitos varían dependiendo del emisor, las tarjetas de prepago buscan incluir a personas que generalmente no tienen acceso a otros productos financieros, por lo que tienen menores requisitos para obtenerlas en comparación con otros tipos de medios de pago, como las tarjetas de crédito.

De esta forma, es posible acceder a tarjetas de prepago que no tienen costos de mantención, que pueden ser abiertas de manera remota sin tener que ir a una oficina, además de pedir pocos requisitos como carné de identidad vigente, sin necesidad de presentar liquidaciones de sueldo, entre otros.

¿Qué tipos de pagos se pueden hacer con ellas?



Desde que aparecieron las primeras tarjetas de prepago el 2017, cada vez más comercios se adhieren a este tipo de método de pago, en donde destacan plataformas de despacho de alimentos, transporte, servicios de series y películas en línea, combustible, supermercados, tiendas, restaurantes, servicios y más. La aceptación de estas tarjetas depende en última instancia de los comercios, pero está muy relacionada con el nivel de aceptación que tengan las marcas a las que estén asociadas las distintas tarjetas de prepago. Por esta razón, es importante revisar en qué comercio son aceptadas las tarjetas antes de adquirir una en específico.

¿Quiénes las emiten?

Las tarjetas de prepago son emitidas por entidades bancarias y no bancarias. La Comisión para el Mercado Financiero (CMF) es la entidad encargada de autorizar a los emisores de estas tarjetas, por lo que es importante fijarse antes que el emisor sea una empresa fiscalizada. Al respecto, se debe notar que los emisores de tarjetas deben indicar en sus sitios web, contratos, cartillas y estados de cuenta la leyenda "Infórmese sobre las entidades autorizadas para emitir Tarjetas de Pago en el país, quienes se encuentran inscritas en los Registros de Emisores de Tarjetas que lleva la CMF, en www.cmfchile.cl".

