

# INFORME DE POLÍTICA MONETARIA

## ¿Qué es?

El IPoM, o Informe de Política Monetaria, es una de las principales publicaciones del Banco Central de Chile, y contiene un análisis sobre el estado actual y futuro de la economía chilena e internacional, que el Consejo del Banco usa de base para tomar sus decisiones de Política Monetaria.



**4** Se divulga  
veces al año



Se divulga cuatro veces al año, en los meses de marzo, junio, septiembre y diciembre, y está relacionado a una de las funciones más importantes del Banco Central de Chile, que es velar por la estabilidad de la moneda a través del mantenimiento de una inflación baja y estable.

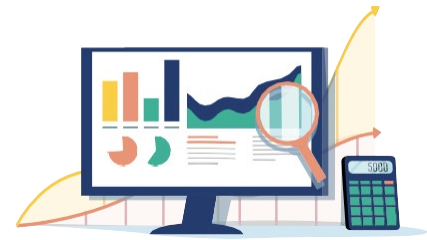
A través del IPoM, el Banco Central de Chile busca transparentar con el público su visión sobre cómo se podría comportar la inflación y la economía del país en los próximos meses, pues si las personas entienden las razones detrás de las decisiones del Banco, se incrementa la efectividad de sus políticas.



## ¿Cómo se hace?



En la elaboración participan cerca de 60 personas de diversas gerencias del Banco Central de Chile



Entregando información relevante sobre la economía chilena y mundial, y analizando la evolución de varios indicadores como por ejemplo el dólar, la inflación, las exportaciones e importaciones, los precios, los salarios, el empleo, el consumo y el gasto, entre otros.

## ¿Dónde se difunde?



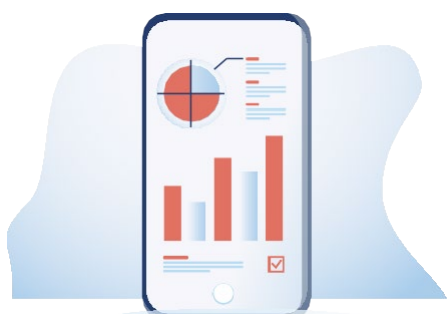
Se puede descargar online desde el sitio web del Banco Central de Chile, y revisar en sus redes sociales.



Se puede seguir la presentación en el canal del Senado que realiza el Presidente del Banco junto a los miembros del Consejo.



El IPoM también se presenta en las regiones del país, a través de las visitas que los Consejeros del Banco realizan a distintas zonas de Chile, para acercar el contenido de este informe a más audiencias.



Más de 200 datos y gráficos componen el IPoM

**2**

Capítulos ordenan sus principales temas: evolución reciente del escenario macro y evolución futura de la política monetaria.



Descarga aquí el último IPoM